

سخت بتن کبان

کفسازی صنعتی و دکوراتیو با سیستم
بتن درجا

پوشش های دکوراتیو نما و
کف با بتن پلیمری

تولیدکننده مواد شیمیایی
صنعت ساختمان



کفسازی بتن درجا



Stamped Concrete

بتن استامپی

بتن استامپی بهترین جایگزین سنگ و موزاییک برای معابر و محوطه سازی ویلاها شناخته می‌شود. برتری اصلی این محصول نسبت به سنگ و موزاییک این است که به صورت بتن درجا اجرا می‌شود و کاملاً اسلب و بدون درز و شکاف است و در اثر تردد سنگین و یخ زدگی دچار آسیب دیدگی نمی‌شود. این محصول دارای تنوع رنگ و طرح بالا بوده و مطابق با هارمونی رنگ پروژه قابل سفارشی سازی است.



دیتیل اجرایی:

1. بتن ریزی با ضخامت 8 الی 10 سانتیمتر مطابق با شیب بندی
2. اجرای سخت کننده خشک پاش رنگی به ضخامت 3 میلیمتر بالا فاصله پس از بتن ریزی با ماله تلسکوپي
3. پاشش پودر ضد قالب در دو رنگ قهوه ای یا مشکی متناسب با رنگ سخت کننده خشک پاش
4. اجرای رویه دکوراتیو با کوبیدن قالب های استامپی

برروی بتن

5. شستشو پودر ضد قالب و کاترزی پس از 3 روز
6. اجرای لاک اپوکسی شفاف جهت محافظت رنگ و ضد آب کردن نهایی

کار



Polished Concrete

آرمات



آرمات به عنوان یک کفپوش صنعتی و بهداشتی و دکوراتیو شناخته می شود و کامل ترین پکیج یک کفپوش استاندارد است. این محصول دارای خاصیت آنتی داست و آنتی باکتریال بوده و در بسیاری از کارخانجات مواد غذایی و بهداشتی اجرا می شود. علاوه بر این، کفپوش آرمات قابلیت تحمل ترافیک سنگین را داشته و در پمپ بنزین ها و پارکینگ های طبقاتی نیز اجرا می شود. این محصول به دلیل اجرای درجا و نداشتن درز و شکاف و همچنین سنگدانه های زیبا در محیط های لوکس و همچنین بیمارستان ها نیز قابلیت اجرا دارد.

دیتیل اجرایی

1. بتن ریزی به ضخامت 8 الی 10 سانتیمتر مطابق با شیب بندی
2. اجرای روکش یک سانتیمتری بتن سخت در انواع رنگ همزمان با بتن ریزی
3. پرداخت سطح با ماله پروانه ای تا رسیدن به یک سطح صیقلی و صاف
4. اجرای کاترزی به منظور کنترل ترک های انقباضی پس از 3 روز
5. ساب زنی سطح نهایی با رزین سیلیکات لیتیوم به منظور افزایش خاصیت آنتی باکتریال

Concrete Flooring

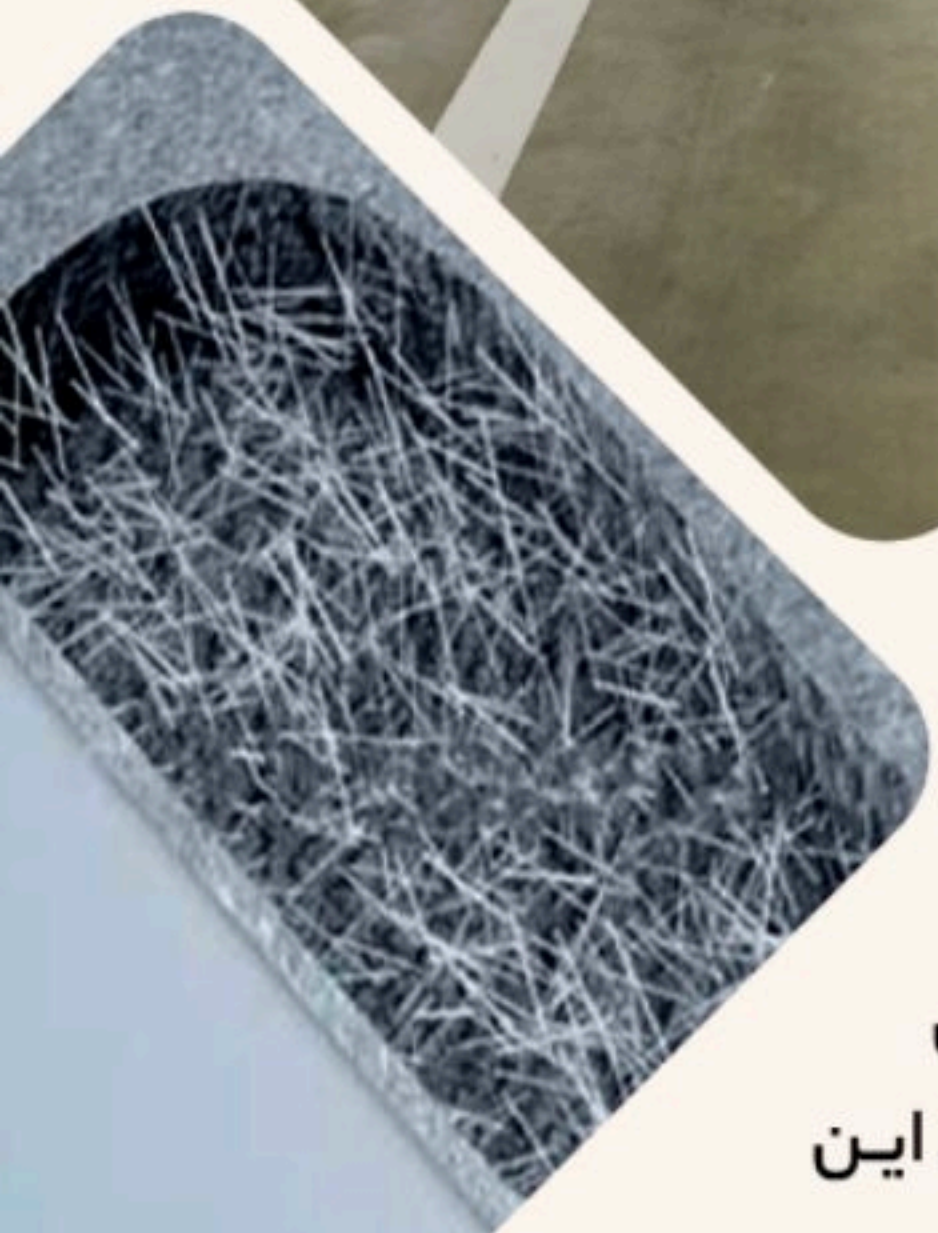
بتن سخت

بتن سخت خشکه پاش



این سیستم کفسازی برای ترافیک های نیمه سنگین طراحی شده است و از طرفی از نظر قیمت اجرا بسیار مقرون به صرفه است. رنگ بندی این کفپوش بسیار متنوع است و دارای درجه سختی بسیار بالاتر از بتن معمولی است.

بتن الیافی



این سیستم کفسازی برای محیط های تحت تردد ماشین آلات مناسب نبوده و از درجه سختی پایینی برخوردار است. عمده کاربرد این کفپوش برای زیرسازی اپوکسی مورد استفاده قرار می گیرد. از الیاف های پروپیلن و ماکروسینتتیک و فلزی پاملخی در این کفپوش برای افزایش صلبیت و کنترل ترک های حرارتی استفاده می شود. بهترین بتن مورد استفاده برای این سیستم، عیار 400 با نسبت آب به سیمان 0.45 است.

دیتیل اجرایی

1. بتن ریزی به ضخامت 8 الی 10 سانتیمتر مطابق با شیب بندی

2. اجرای روکش بتن سخت به روش خشک پاش به ضخامت 3 میلیمتر همزمان با بتن ریزی

3. اجرای کاترزی به منظور کنترل ترک های انقباضی



پوشش های دکوراتیو
بر پایه بتن پلیمری





Microcement میکروسمنت

کاهش بار مرده نمای ساختمان و همچنین سقوط سنگ از ارتفاع یکی از بزرگترین چالش های نماهای کنونی است. میکروسمنت با ضخامت نازک و دوام بالا جایگزین بسیار مناسبی برای سنگ نما و دیوارهای داخلی و بیرونی است. این محصول برپایه پلیمرهای اصلاح شده ساخته شده است و علاوه بر دوام زیاد، قابلیت بافت پذیری بسیار بالایی دارد و می تواند در انواع بافت ها و رنگ ها اجرا شود و جلوه دکوراتیو بسیار زیبایی به سطوح کف و دیوار و نما شما ببخشد.

دیتیل اجرایی

1. آماده سازی ملات میکروسمنت با همزن دریلی
2. لایه اول: پرایمر متناسب با زیرکار گچی و سیمانی
3. لایه دوم: مش فایبرگلاس 75 گرم
4. لایه سوم: میکروسمنت با دانه بندی 300 میکرون جهت زیرسازی و صاف کردن زیرکار با ضخامت یک میلیمتر
5. لایه چهارم: میکروسمنت با دانه بندی 100 میکرون جهت اجرای بافت دکوراتیو مدنظر
6. لایه پنجم: اجرای تاپ کوت پلی یورتان

Stamped Wall

بتن استامپی دیواری

یکی از اقتصادی ترین روش های پلیمری برای نما و دیوارها استفاده از بتن استامپی دیواری است. این محصول با نوعی ملات پلیمری با ضخامت حدودا 7 میلیمتر بر روی زیرکار اجرا می شود و سپس طرح و بافت دلخواه به وسیله قالب های مخصوص بر روی ملات پلیمری مُهر یا اصطلاحا استامپ می شود. تنوع طرح و رنگ این محصول بسیار بالاست و از دوام خوبی برای محیط های بیرونی برخوردار است. کاهش بار مرده نمای ساختمان و همچنین سقوط سنگ از ارتفاع یکی از بزرگترین چالش های نماهای کنونی است. بتن استامپی دیواری با ضخامت نازک و دوام بالا جایگزین بسیار مناسبی برای سنگ نما و دیوارهای داخلی و بیرونی است. قیمت تمام شده این محصول نسبت به متریال های مشابه نظیر سنگ بسیار پایین تر بوده و کاهش محسوسی در بار مرده نمای شما ایجاد می کند.

دیتیل اجرایی

1. آماده سازی ملات پلیمری
2. اجرای ملات پلیمری با ضخامت 7 تا 10 میلیمتر متناسب با بافت دلخواه
3. پاشیدن پودر ضدقالب در دو رنگ مشکی یا قهوه ای متناسب با رنگ ملات پلیمری
4. اجرای رویه دکوراتیو به وسیله کوبیدن قالب های استامپی بر روی ملات پلیمری
5. شستشو پودر ضدقالب بعد از 3 روز
6. اجرای لاک پلی یورتان جهت محافظت از رنگ و یخ زدگی





مواد شیمیایی صنعت ساختمان



Grout گروت



گروت های سیمانی عمدتاً برای هواگیری فضای خالی بیس پلیت های ساختمانی و ماشین آلات صنعتی کاربرد دارد. رده مقاومتی این گروت بین 70 تا 80 مگاپاسکال متغیر است .

دیتیل اجرایی

1. ابتدا فضای خالی موردنظر را از هرگونه آلودگی مثل چربی و خاک تمیز کنید و سپس کاملاً سیراب کنید.
2. اطراف فضای خالی را به وسیله تخته چوبی و یا قالب های مشابه با فاصله حداقل 5 سانتیمتری قالب گیری کنید.
3. به ازای هر کیسه 25 کیلوگرمی 3 لیتر آب در نظر گرفته و 80 درصد آن را در ابتدا و 20 درصد آن را در انتها به مخلوط اضافه کنید.
4. در آب و هوای گرم تا 3 روز از گونی خیس و در هوای زیر صفر درجه از پشم شیشه برای کیورینگ استفاده کنید.

Tile Adhesive

چسب کاشی

کاشی و سرامیک های امروزه به دلیل جذب آب پایین و همچنین ابعاد اسلب قابلیت نصب با ملات را ندارند و حتما برای نصب نیاز به چسب دارند. چسب های کاشی قادر هستند تا به راحتی کاشی و سرامیک را حتی بر روی کاشی های قدیمی و سطوح فرسوده نصب کنند. مزیت اصلی این محصول علاوه بر چسبندگی بالا نسبت به ملات، حذف دغدغه های تخریب سطوح در بازسازی است و همچنین در مجاورت و تماس دائم با آب مقاومت بالایی از خود نشان می دهند. چسب های کاشی روش استفاده بسیار آسانی دارند و از طرفی به دلیل زمان خشک شدن مناسب در فصول سرد نیز به راحتی قابل استفاده هستند.

دیتیل اجرایی

1. ابتدا سطح مورد نظر را کاملا زنجاب کرده و در صورت تراز نبودن سطوح کف از ترکیب چسب بتن و ملات برای تراز کردن کف استفاده کنید تا میزان مصرف چسب کاشی به حداقل ممکن برسد.
2. به ازای هر کیسه 25 کیلوگرمی 6 تا 7 لیتر آب را درون سطل بریزید و مواد پودری را آرام آرام به آن اضافه کنید و به وسیله همزن برقی به خوبی هم بزنید و سپس 15 دقیقه به مخلوط استراحت بدهید.
3. بسته به میزان ابعاد کاشی چسب کاشی را به ضخامت بین 3 الی 8 میلیمتر با استفاده از ماله شانه ای بر روی سطح اعمال کنید و دقت کنید که شیارهای چسب موازی با عرض کاشی باشد تا هوای محبوس شده به راحتی خارج شود.
4. پس از اعمال چسب بر روی زیرکار، پشت کاشی و سرامیک را با چتکه به دوغاب چسب آغشته کنید تا چسبندگی بهتر بین کاشی و چسب برقرار شود.



Waterproofing Mortar

عایق دو جزئی

امروزه با رشد صنعت خصوصا صنعت ساختمان، مبحث عایق کاری و آب بندی از اهمیت ویژه ای برخوردار است. متریال هایی نظیر ایزوگام به دلیل نداشتن خاصیت آب بندی در برابر فشار آب تقریبا منسوخ شده اند و جایگزین های اقتصادی تر و بهتر برای این مواد عرضه شده است. ایزوگام و قیر شاید برای نم بندی مثل پشت بام مناسب باشند ولی برای آب بندی مخزن و استخر مناسب نیستند و تحت فشار آب به راحتی تسلیم می شوند و از طرفی به هیچ عنوان آنتی باکتریال نیستند و در

تماس با آب مواد مضر و وارد آن می کنند که سلامت انسان را به خطر می اندازد. عایق دو جزئی با خاصیت آب بندی کامل برای استخرها و مخازن طراحی شده است و علاوه بر مقاومت بالا در برابر فشار آب کاملا کشسان و الاستومر است و حتی در برابر تکان های ناشی از زلزله دچار ترک خوردگی نمی شود. ضد خزه و قارچ است و در تماس دائم با آب هیچگونه مواد مضر و وارد آب نمی کند و کاملا آنتی باکتریال است.

دیتیل اجرایی

قبل از اعمال عایق ابتدا سطوح آسیب دیده را شناسایی کنید و با استفاده از ملات تعمیراتی آنها را ترمیم کنید و سپس جزء رزین را به نسبت 4 به 1 با آب رقیق کنید و سپس پودر پلیمری را به آن اضافه کنید و تا رسیدن به یک مخلوط همگن آن را هم بزنید. مش فایبرگلاس را بر روی سطح قرار داده و ملات به دست آمده را به وسیله ماله با ضخامت بین 2 الی 3 میلی متر بر روی سطح اعمال کنید. پس از انجام اینکار رزین را به نسبت 2 به 1 با آب رقیق کنید و به وسیله پودر پلیمری یک دوغاب تهیه کنید و با چتکه یا غلطک به شکل تار و پود بر روی سطح اعمال کنید.



Concrete Bonding

چسب بتن

چسب بتن یک نوآوری خلاقانه در صنعت ساخت و ساز به شمار می‌آید. این محصول خواص منفی ملات و بتن معمولی را بهبود میبخشد و با کاهش نفوذپذیری و چسبندگی ملات ضعیف‌های اصلی آن را پوشش می‌دهد. این محصول هم به عنوان روکش بر روی سطوح سیمانی اعمال می‌شود و هم به صورت افزودنی به ملات و بتن اضافه می‌شود. میزان مصرف چسب بتن بین 2 تا 5 واحد وزن کل ملات و بتن است.

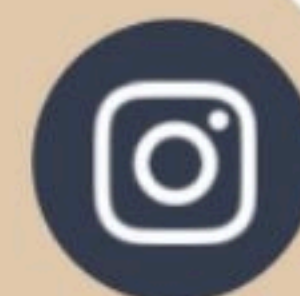


ملات تعمیراتی Concrete repair mortar

استفاده از ملات سیمانی برای ترمیم سطوح بتنی مشکلاتی همچون عدم چسبندگی و دانه بندی درشت را در پی دارد. برای ترمیم سطوح کرموشده بتن پس از قالب برداری و یا سطوحی که دچار حملات سولفاتی شده اند استفاده از ملات تعمیراتی بسیار مفید است زیرا این محصول دارای درصد زیادی پلیمر بوده که علاوه بر چسبندگی بالا مقاومت بسیار بالایی نیز در برابر حملات سولفاتی دارد. همچنین از این محصول می‌توان به عنوان یک روکش نازک برای نماسازی و دیوارهای بیرونی استفاده کرد و ملات‌های قدیمی نظیر فیلی و آستر سیمان را کنار گذاشت.



Silicabeton



www.silicabeton.ir



09911073225 | 09916625615



مشهد، بلوار رسالت

